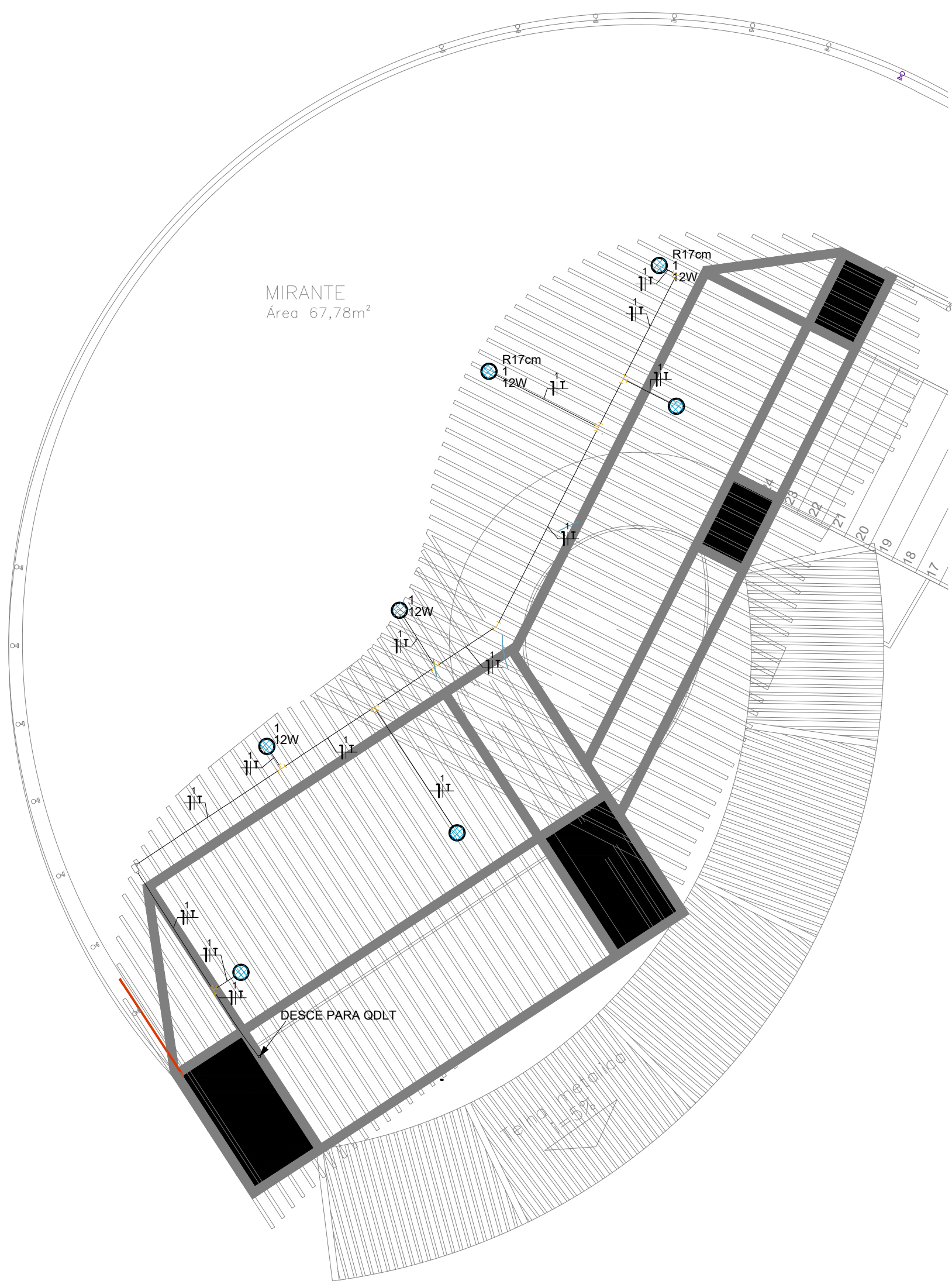


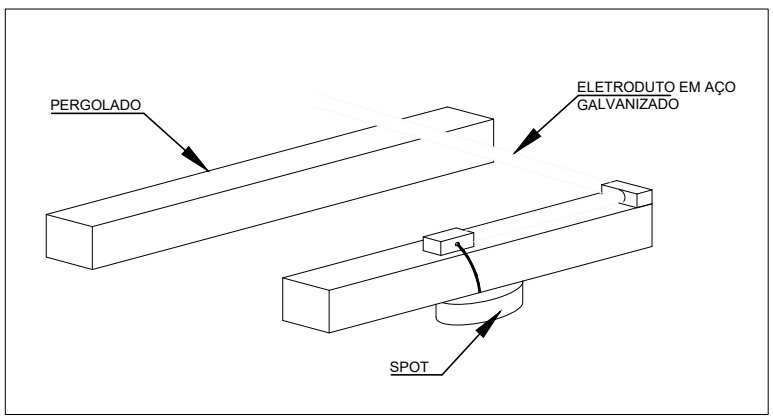
PROJETO DAS INSTALAÇÕES ELÉTRICAS
ILUMINAÇÃO PASSARELA E ESCADA
ESCALA 1:50



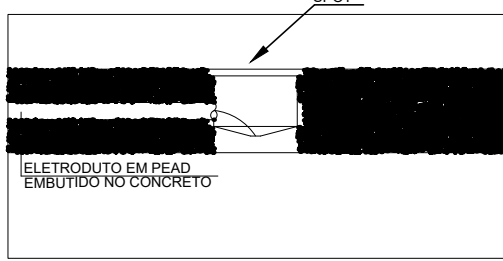
PROJETO DAS INSTALAÇÕES ELÉTRICAS
ILUMINAÇÃO PERGOLADO
ESCALA 1:50

Legenda	
	CAIXA DE PASSAGEM PVC C/ PLACA CEGA 15x15cm - ALTA H20
	PAINEL DE LED PLAFONIER REDONDO, 12W
	SPOT REDONDO DE PISO, LED 9W
	SPOT QUADRADO DE PISO, LED 7W
	ELETRODUTO EM PEAD Ø1" EMBUTIDOS EM PISO DA PASSARELA
	ELETRODUTO EM AÇO GALVANIZADO, Ø3/4" INSTALADO NO PERGOLADO
	FASE / NEUTRO / TERRA

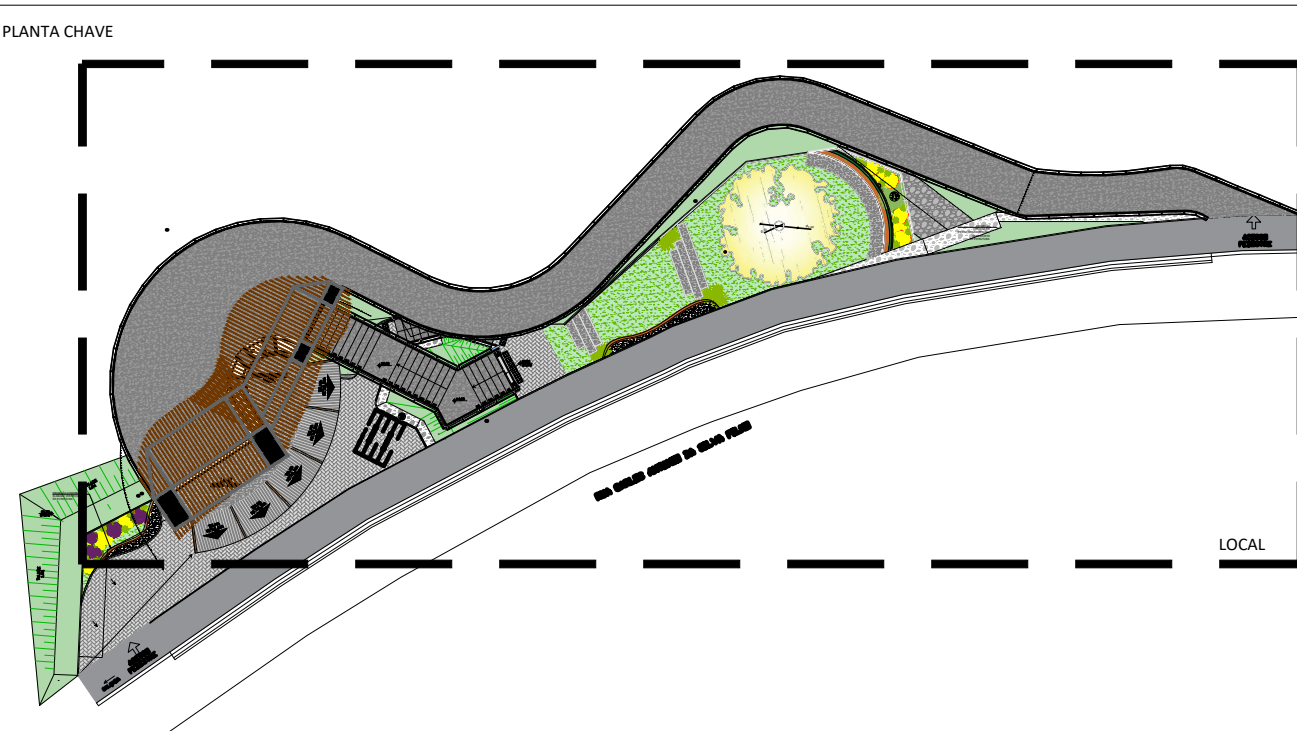
NOTAS:
1 - PARA ILUMINAÇÃO, TOMADAS, ARES CONDICIONADOS E PONTOS EM GERAL, UTILIZAR CABOS FLEXÍVEIS, ANTE CHAMAS CONFORME ABNT NBR NM 280, NBR 7267 E ABNT NBR NM 247-3. PARA ALIMENTADORES DE QUADROS E EQUIPAMENTOS UTILIZAR CABOS EXTRA FLEXÍVEIS, ANTE CHAMAS, COM ISOLAÇÃO EPR/KVY CONFORME NORMAS ABNT NBR 7265 E ABNT NBR NM 280.
2 - A IDENTIFICAÇÃO DOS CONDUTORES DEVERÁ OBEDECER À SEGUINTE CONVENÇÃO DE CORES:
NEUTRO - AZUL CLARO
TERRA - VERDE OU VERDE COM AMARELO
FASES: DEMAS CORES
3 - TODAS AS EMENDAS DOS CONDUTORES DEVERÃO SER FEITAS EM CAIXAS DE PASSAGEM.
4 - QUALQUER ISOLAMENTO DE EMENDAS DE CONDUTORES DEVERÁ SER FEITA COM FITA DE AUTO FUSÃO 3M 23 OU PIRELLI 10, SEGUIDA DE FITA ISOLANTE 3M 33+ OU PIRELLI P44.
5 - A SEÇÃO MÍNIMA DOS CABOS DEVERÁ SER DE 2,5MM².
6 - PARA EXECUÇÃO, CONSULTAR TAMBÉM, DESENHOS DA TUBULAÇÃO DE DADOS
7 - FIOS E CABOS NÃO COTADOS SERÃO 4x2,5 MM².
8 - ELETRODUTOS QUANDO NÃO COTADOS ADOTAR Ø1".
9 - OS ELETRODUTOS EMBUTIDOS EM ÁREAS EXTERNAS DEVERÃO SER DO TIPO PEAD.
10 - O MEMORIAL DESCRITIVO É PARTE INTEGRANTE DESTA PROJETO E DEVE SER OBRIGATORIAMENTE CONSULTADO



DETALHE ILUSTRATIVO
INFRAESTRUTURA NO PERGOLADO
SEM ESCALA



DETALHE ILUSTRATIVO
SPOT EMBUTIDO NA PASSARELA
SEM ESCALA



PROJETO

REVISÃO	DATA	ASSUNTO	PROJETISTA
R00	24/11/2025	EMIÇÃO INICIAL	AGNALDO



SVAIZER & GUTIERREZ
engenharia
CNPJ: 08.053.018/0001-08
RUA J. P. S. 111 - 4506-1407
FONE: (11) 4506-1407
E-MAIL: svaizer@svaizer.com.br



PREFEITURA MUNICIPAL DE PORTO BELO

DISCIPLINA: PROJETO DE ELÉTRICA CORTES, ELEVACÕES E PERSPECTIVAS		OBRA: MIRANTE DE PORTO BELO	
TIPO DE OBRA: PROJETO EXECUTIVO		LOCAL: RUA CARLOS ANTÔNIO DA SILVA FILHO S/N PORTO BELO/SC	
COORD. GERAL: LUIZ CARLOS REPULLO GUTIERREZ		COORD. - NF CREA/CAU: 219486-0-SC	FOLHA: 03/04
		COORD. - NF ART/ENR: 2520259902467-7	
AUTOR PROJ.: AGNALDO AGRIPINO DOS SANTOS	AUTOR PROJ. - NF CREA/CAU: 0601881936-SP	REVISÃO: R00	
	AUTOR PROJ. - NF ART/ENR:	ESCALA: 1 : 50	
CO-AUTOR PROJ.: AGNALDO AGRIPINO DOS SANTOS		CO-AUTOR PROJ. - NF CREA/CAU:	DATA: NOV/2025
		CO-AUTOR PROJ. - NF ART/ENR:	TAMANHO DA FOLHA: A0 (841 x 1189mm)
ARQUIVO: PMPB-MIR-ELE-PE-003-R00		DESENHO: ALEXANDRE	